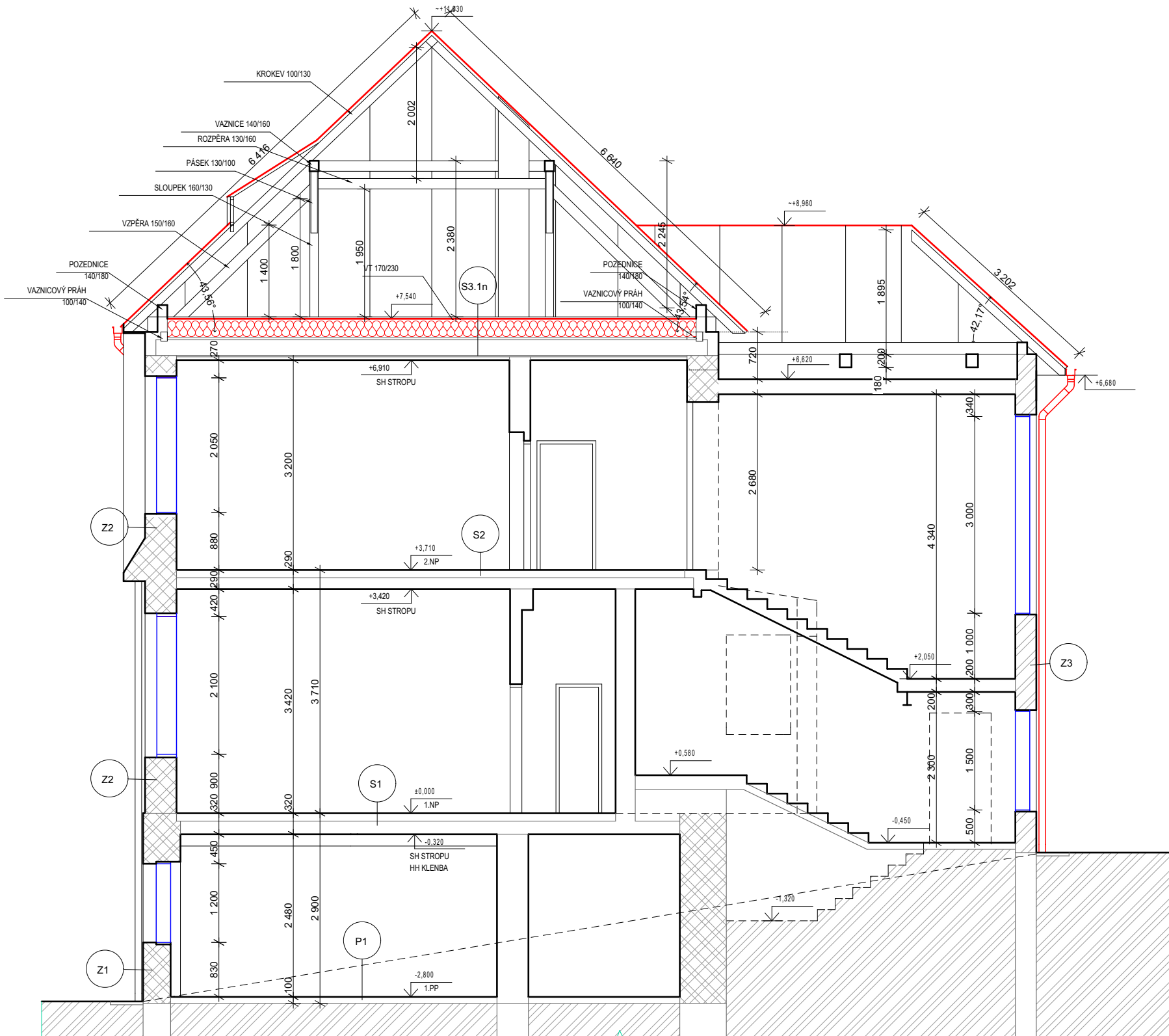


**ŘEZ A-A' - NOVÝ STAV**



## SKLADBY VODOR. KONSTRUKCÍ

**S3.1n - SKLADABA STROPU NAD 2 NP - SHORA**

- NOVÉ ZÁKLOPENÍ DŘEVOSTĚPKOVOU DESKOU tl. 22 mm (konstrukční mikrostěpkové desky určené k nosným účelům tiskami rozloženými všemi směry ve třech vrstvách); DESKY SE PŘIČHYTÍ VRUTY 4x45mm, 4-5 KS/bm; MEZERA 20-30 mm POD ZÁKLOPEM UMOŽNÍ PŘÍPADNÉ ODVĚTRÁNÍ.
- NOVÁ PŘILEPENÍ PRKNA ŠÍŘE 100 mm TL 24 mm NA PUR LEPIDLO V CELÉ DĚLCÉ
- NOVÁ TEPELNÁ IZOLACE Z MINERÁLNÍ VATY TL 280 mm / $\lambda$  D MAX = 0,035 W/M2K; VE DVOU VRSTVÁCH 140 + 140 MM NA VAZBU S PŘEKRYTÍM SPOJŮ.
- SESTAVENÍ ROŠTU NA SVĚTLOU ŠÍRKU 595 mm PRO VKLÁDÁNÍ IZOLACE ŠÍŘKY 600 mm Z DESEK EPS TL 100 mm / KONSTRUKČNÍ TRÁMKY URČENÉ K SYSTÉMU ZATEPLENÍ). PŘÍPADNÉ NEROVNOSTI NUTNO VYROVNAVAT ZAŘÍZENÍMI NEBO BROUŠENÍM EPS
- OSAZENÍ NOSNÝCH KŘÍŽŮ Z EPS 100/500 MM; VÝŠKA 280 MM; OSOVÁ VZDÁLENOST MAX. 2,50 M
- STÁV. KERAMICKÉ PŮDOVKY tl. 50 mm
- STÁV. PODSYP tl. 40 mm
- PRKENNÝ ZÁKLOP
- DŘEVĚNÉ STROPNÍ TRÁMY m + ZÁSYP CELKOVÁ TL. STROPU CCA 380 MM
- STÁV. DŘEVĚNÉ PODBÍTÍ + OMITKA,
- STÁV. SDK PROFILY + DESKY cca 50 mm

### OBEČNÁ LEGENDA OSTATNÍCH STAVEBNÍCH ÚPRAV

- STÚŽ**      NOVÝ STR. PLÁŠŤ DLE PRAVIDEL PRO NAVRHOVÁNÍ A PROVÁDĚNÍ STŘECH ČECHU KLEMPÍŘŮ A POKR.

  - KERAM. TAŠKY - BOBOVKA KULATÝ ŘEZ 18x38 - ČERVENÉ S DVOJITÝM ŠUPINOVÝM KRYTÍM

VČETNĚ DOPLŇKŮ:

  - HŘEBENÁČ POLODŘÁŽKOVÝ, VČETNĚ VĚTRACÍHO HŘEBENOVÉHO PÁSU; HŘEBENY
  - BUDOVĚ ŘEŠENY JAKO VĚTRACÍ
  - SYSTÉMOVÉ KONCOVÉ PRVKY HŘEBENÁČŮ
  - SYSTÉMOVÉ PROSTUPY VĚTRÁNÍ
  - NÁSTAVEC PRO ODVĚTRÁNÍ KANALIZACE - 13x
  - VĚTRACÍ OKAPNÍ PÁS
  - SNĚHOVÉ ZÁBRANY

- DŘEVĚNÉ LATĚ 30/50 A 145-160 mm


- KONTRALATĚ 30/50

- POJISTNÁ DIFÚZNĚ OTEVŘENÁ FOLIE

**STÚŽ**      NOVÉ ŘÍMSOVÉ SUKÝNKY

  - KERAMICKÉ TAŠKY BOBOVKY
  - DŘEVĚNÉ LATĚ 30/50 A 145-160 MM
  - DŘEVĚNÉ LATOVÉ RÁMY

STÚ 5 - NOVÉ VEDENÍ HROMOSVODŮ  
PODROBNĚ VIZ SAMOSTATNÁ PŘÍLOHA

		<b>KIP spol. s r.o. LITOMYŠL</b> INŽENÝRSKÁ A PROJEKTOVÁ ČINNOST TOULOVCOVO NAM. 156, 570 01 LITOMYŠL		VEDOUcí ZAKÁZKY Ing. PAVLATMEJOVÁ	
VYPRACOVAL Ing. RADEK MADEJEWSKÝ		MÍSTO STAVBY JEVÍČKO prc.č. st. 546 - č.p. 506		ZODP. PROJEKTANT Ing. PAVLATMEJOVÁ	
STUPEN PROJEKTOVÁ DOKUMENTACE K PROVÁDĚNÍ STAVBY				DATUM 01/2024	
INVESTOR PARDUBICKÝ KRAJ, KOMENSKÉHO NÁM. 125, 532 11 PARDUBICE				ZAK. Č. 3397-61	
STAVBA <b>OPRAVASTŘECHY OBJEKTU UBYTOVNY SESTER Č.P. 506 - ODBORNÝ LÉČEBNÝ ÚSTAV JEVÍČKO</b>				Č.PARÉ	
VÝKRES <b>ŘEZ A-A</b>		MĚŘÍTKO 1:75		PROFESE STAVEBNÍ	
				Č.VYKR. <b>D.1.1.4</b>	